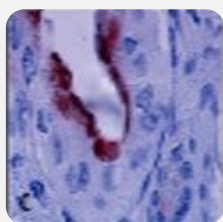


# CELLULES SOUCHES DANS LES TUMEURS SOLIDES : DE LA BIOLOGIE A LA THERAPEUTIQUE



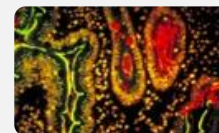
SESSION DE FORMATION DE L'ASSOCIATION SUNRISE  
« SOLID TUMOR CANCER STEM CELLS NETWORK »

6-7 février 2019, Centre Léon Bérard, Lyon



**Objectif :** Cette formation se déroulera sur deux jours consécutifs et abordera le domaine riche et innovant que représentent les cellules souches des cancers solides. Les aspects fondamentaux comme les aspects cliniques seront développés afin de proposer une vision complète du rôle des cellules souches dans l'initiation du processus cancéreux et dans son évolution métastatique, et des moyens thérapeutiques originaux qui peuvent être mis en œuvre pour atteindre de façon spécifique ces cellules que l'on considère comme responsables de la malignité des cancers. L'objectif de cette formation est de donner les bases des connaissances, des méthodes et des techniques d'études des cellules souches cancéreuses, ainsi que des enjeux liés au ciblage thérapeutique de ces cellules.

**Responsables scientifiques et intervenants :** Emmanuelle CHARAFE-JAUFFRET (CRCM, Marseille), Christophe GINESTIER (CRCM, Marseille), Julie PANNEQUIN (IGF, Montpellier), Jean-Marc PASCUSI (IGF, Montpellier), Thierry VIROLLE (iBV, Nice)



**Intervenants invités :** Christophe BORG (CHU de Besançon), Julie CAMEL (CRCL), Emmanuelle CHARAFE-JAUFFRET (CRCM, Marseille), Mathieu GABUT (CRCL, Lyon), Christophe GINESTIER (CRCM, Marseille), Josef GLIGOROV (APHP, Paris), Damien GREGOIRE (IGMM, Montpellier), Géraldine GUASH (CRCM, Marseille), Chan LAGADEC (Université de Lille), Fabrice LAVIAL (CRCL, Lyon), Julie PANNEQUIN (IGF, Montpellier), Jean-Marc PASCUSI (IGF, Montpellier), Alain PUISIEUX (CRCL, Lyon), Raphaël RODRIGUEZ (Institut Curie, Paris), Thierry VIROLLE (iBV, Nice).



## Modalités d'inscription

**Nombre de participants : 30**

**Tarifs (sans hébergement) :**

- Etudiants, doctorants, post-doctorants, internes : **200 €**
- Personnels statutaires académiques et hospitaliers : **500 €**
- Laboratoires privés : **750 €**

Prise en charge possible dans le cadre de la  
**Formation Professionnelle Continue**

Inscription : [www.canceropole-clara.com/agenda/formation-sunrise/](http://www.canceropole-clara.com/agenda/formation-sunrise/)

Date limite : 30 décembre 2018



**CELLULES SOUCHES DANS LES  
TUMEURS SOLIDES :  
DE LA BIOLOGIE  
A LA THERAPEUTIQUE**



**SESSION DE FORMATION DE L'ASSOCIATION SUNRISE  
« SOLID TUMOR CANCER STEM CELLS NETWORK »**

**PROGRAMME**

**Mercredi 6 février 2019**

09h15	Accueil et mot de bienvenue	<i>Association Sunrise</i>
10h00 (45)	Cellules souches: définition	<i>Fabrice Lavial</i>
10h45 (45)	Concept des cellules souches cancéreuses	<i>Christophe Ginestier</i>
11h30 (45)	Modèles animaux et organoïdes	<i>Géraldine Guasch</i>
12h15 (45)	Session outils/technologies	<i>Jean-Marc Pascussi</i>
<b>13h00</b>	<b>Repas</b>	
14h30 (45)	Immunothérapie et CSC	<i>Christophe Borg</i>
15h15 (45)	Microenvironnement / Niche des CSC	<i>Mathieu Gabut</i>
<b>16h00</b>	<b>Pause</b>	
16h30 (45)	EMT et cellule d'origine	<i>Alain Puisieux</i>
17h15 (45)	Rôle des CSC dans la dissémination tumorale	<i>Julie Pannequin</i>

**Jeudi 7 février 2019**

09h00 (30)	Cancer du côlon et CSC	<i>Julie Pannequin</i>
09h30 (30)	Mélanome et CSC	<i>Julie Caramel</i>
10h00 (30)	Cancer du sein et CSC	<i>Emmanuelle Charafe-Jauffret</i>
<b>10h30</b>	<b>Pause</b>	
11h00 (30)	Hépatocarcinome et CSC	<i>Damien Grégoire</i>
11h30 (30)	Glioblastome et CSC	<i>Thierry Virolle</i>
<b>12h00</b>	<b>Repas</b>	
13h30 (45)	Chimiothérapies et CSC	<i>Josef Gligorov</i>
14h15 (45)	Radiothérapie et CSC	<i>Chan Lagadec</i>
15h00 (45)	Ciblage thérapeutique des CSC	<i>Raphaël Rodriguez</i>
15h45 (45)	Médecine personnalisée et CSC	<i>Emmanuelle Charafe-Jauffret</i>