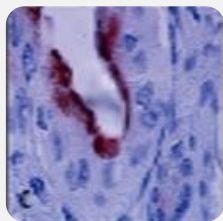


# CELLULES SOUCHES DANS LES TUMEURS SOLIDES : DE LA BIOLOGIE A LA THERAPEUTIQUE



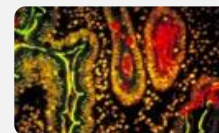
SESSION DE FORMATION DE L'ASSOCIATION SUNRISE  
« SOLID TUMOR CANCER STEM CELLS NETWORK »

19-20 juin 2018, Montpellier Genopolys



**Objectif :** Cette formation se déroulera sur deux jours consécutifs et abordera le domaine riche et innovant que représentent les cellules souches des cancers solides. Les aspects fondamentaux comme les aspects cliniques seront développés afin de proposer une vision complète du rôle des cellules souches dans l'initiation du processus cancéreux et dans son évolution métastatique, et des moyens thérapeutiques originaux qui peuvent être mis en œuvre pour atteindre de façon spécifique ces cellules que l'on considère comme responsables de la malignité des cancers. L'objectif de cette formation est de donner les bases des connaissances, des méthodes et des techniques d'études des cellules souches cancéreuses, ainsi que des enjeux liés au ciblage thérapeutique de ces cellules.

**Responsables scientifiques et intervenants :** Emmanuelle CHARAFE-JAUFFRET (CRCM, Marseille), Christophe GINESTIER (CRCM, Marseille), Julie PANNEQUIN (IGF, Montpellier), Jean-Marc PASCUSI (IGF, Montpellier), Thierry VIROLLE (iBV, Nice)



**Intervenants invités :** David AZRIA (ICM, Montpellier), Christophe BORG (CHRU Besançon), Joseph GLIGOROV (APHP, Paris), Damien GREGOIRE (IGMM, Montpellier), Géraldine GUASCH (CRCM, Marseille), Gwendal LAZENNEC (Sys2Diag, Montpellier), Philippe JAY (IGF, Montpellier), Jean-Marc LEMAITRE (Inserm U1183, Montpellier), Domenico MAIORANO (IGH, Montpellier), Alain PUISIEUX (CRCL, Lyon), Agnès RICHARD-TALLET (IPC, Marseille), Raphaël RODRIGUEZ (Institut Curie, Paris)



## Modalités d'inscription

**Nombre de participants :** 30

**Tarifs (sans hébergement) :**

- Etudiants, doctorants, post-doctorants, internes : 200 €
- Personnels statutaires académiques et hospitaliers : 500 €
- Laboratoires privés : 750 €

Prise en charge possible dans le cadre de la  
**Formation Professionnelle Continue**  
(N° de déclaration d'activité : 76310867331)

Inscription : [formationsunrise2018.canceropole-gso.org](http://formationsunrise2018.canceropole-gso.org)

Date limite : 13 avril 2018



# CELLULES SOUCHES DANS LES TUMEURS SOLIDES : DE LA BIOLOGIE A LA THERAPEUTIQUE



SESSION DE FORMATION DE L'ASSOCIATION SUNRISE  
« SOLID TUMOR CANCER STEM CELLS NETWORK »

## PROGRAMME

Mardi 19 Juin 2018

09h30	Cellules souches : Définition	<i>Jean-Marc Lemaitre</i>
10h30	Cellules souches cancéreuses : Concept et outils	<i>Christophe Ginestier</i>
11h30	Modèles animaux	<i>Géraldine Guasch</i>
12h15	Organoïdes	<i>Philippe Jay</i>
<b>13h00</b>	<b>Repas</b>	
14h00	Immunothérapie et CSC	<i>Christophe Borg</i>
14h45	Microenvironnement / Niche des CSC	<i>Gwendal Lazennec</i>
<b>15h30</b>	<b>Pause</b>	
16h00	EMT et cellule d'origine	<i>Alain Puisieux</i>
17h00	Rôle des CSC dans la dissémination tumorale	<i>Julie Pannequin</i>

Mercredi 20 Juin 2018

08h30	Cancer du Colon et CSC	<i>Julie Pannequin</i>
09h15	Cancer du Sein et CSC	<i>Emmanuelle Charafe-Jauffret</i>
10h00	Hépatocarcinome et CSC	<i>Damien Grégoire</i>
<b>10h45</b>	<b>Pause</b>	
11h00	Glioblastome et CSC	<i>Thierry Virolle</i>
11h45	Réparation de l'ADN et CSC	<i>Domenico Maiorano</i>
12h15	Mécanismes de résistance des CSC	<i>Jean-Marc Pascussi</i>
<b>13h00</b>	<b>Repas</b>	
14h00	Chimiothérapies et CSC	<i>Joseph Gligorov</i>
15h00	Radiothérapie et CSC	<i>David Azria et Agnès Richard-Tallet</i>
<b>16h00</b>	<b>Pause</b>	
16h30	Ciblage thérapeutique des CSC	<i>Raphaël Rodriguez</i>
17h15	Médecine personnalisée et CSC	<i>Emmanuelle Charafe-Jauffret</i>