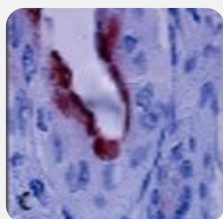


CELLULES SOUCHES DANS LES TUMEURS SOLIDES : DE LA BIOLOGIE A LA THERAPEUTIQUE



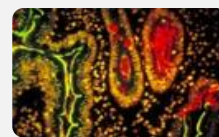
SESSION DE FORMATION DE L'ASSOCIATION SUNRISE
« SOLID TUMOR CANCER STEM CELLS NETWORK »

17-18 décembre 2020, On line



Objectif : Cette formation se déroulera sur deux jours consécutifs et abordera le domaine riche et innovant que représentent les cellules souches des cancers solides. Les aspects fondamentaux comme les aspects cliniques seront développés afin de proposer une vision complète du rôle des cellules souches dans l'initiation du processus cancéreux et dans son évolution métastatique, et des moyens thérapeutiques originaux qui peuvent être mis en œuvre pour atteindre de façon spécifique ces cellules que l'on considère comme responsables de la malignité des cancers. L'objectif de cette formation est de donner les bases des connaissances, des méthodes et des techniques d'études des cellules souches cancéreuses, ainsi que des enjeux liés au ciblage thérapeutique de ces cellules.

Responsables scientifiques et intervenants : Emmanuelle CHARAFE-JAUFFRET (CRCM, Marseille), Christophe GINESTIER (CRCM, Marseille), Julie PANNEQUIN (IGF, Montpellier), Jean-Marc PASCUSI (IGF, Montpellier), Thierry VIROLLE (iBV, Nice)



Intervenants invités : Corinne ABADIE (CANTHER, Lille), Roland BOURETTE (CANTHER, Lille), Julie CAMEL (CRCL, Lyon), Mathieu GABUT (CRCL, Lyon), Damien GREGOIRE (IGMM, Montpellier), Chann Lagadec (CANTHER), Fabrice Laval (CRCL, Lyon), Joseph GLIGOROV (APHP, Paris), Marie OUZOUNOVA (CRCL, Lyon), Audrey VINCENT (CANTHER, Lille).



Modalités d'inscription

Tarifs:

- Etudiants, doctorants, post-doctorants, internes : 100 €
- Personnels statutaires académiques et hospitaliers : 250 €
- Laboratoires privés : 350 €

Inscription : [ICI](#)

Date limite : 20 novembre 2020



[HTTPS://WWW.SUNRISE-NETWORK.FR/](https://www.sunrise-network.fr/)



CELLULES SOUCHES DANS LES
TUMEURS SOLIDES :
DE LA BIOLOGIE
A LA THERAPEUTIQUE



SESSION DE FORMATION DE L'ASSOCIATION SUNRISE
« SOLID TUMOR CANCER STEM CELLS NETWORK »

FORMATION ONLINE
PROGRAMME

Jeudi 17 décembre 2020

9h00 (15')	Mot de bienvenue	Association Sunrise
9h15 (45')	Cellules souches: définition	Fabrice Laval (CRCL)
10h00 (45')	Concept des cellules souches cancéreuses	Christophe Ginestier (CRCM)
10h45 (15')	<i>Questions/Table ronde</i>	
11h00	Pause	
11h15 (30')	Session outils/technologies – la base	Jean-Marc Pascussi (IGF)
11h45 (30')	Session outils/technologies – les organoïdes	Audrey Vincent (CANTHER)
12h15 (30')	Session outils/technologies – les modèles animaux	Roland Bourette (CANTHER)
12h45(15')	<i>Questions/Table ronde</i>	
13h00	Pause repas	
14h00 (30')	PDX, The movie	
14h30 (45')	Microenvironnement / Niche des CSC	Mathieu Gabut (CRCL)
14h45 (30')	Régulation épigénétique des CSC	Audrey Vincent (CANTHER)
15h15 (15')	<i>Questions/Table ronde</i>	
15h30	Pause	
15h45 (45')	EMT et cellule d'origine	Maria Ouzounova (CRCL)
16h30 (45')	Senescence, cellule souche et initiation tumorale	Corinne Abbadie (CANTHER)
17h15 (30')	Rôle des CSC dans la dissémination tumorale	Julie Pannequin (IGF)
17h45 (15')	<i>Questions/Table ronde</i>	

Vendredi 18 décembre 2020

09h30 (30')	Cancer du côlon et CSC	Julie Pannequin (IGF)
10h00 (30')	Glioblastome et CSC	Thierry Virolle (IBV)
10h30 (30')	Cancer du sein et CSC	Emmanuelle Charafe-Jauffret (CRCM)
11h	Pause	
11h15 (30')	Hépatocarcinome et CSC	Damien Grégoire (IGMM)
11h45 (30')	Mélanome et CSC	Julie Caramel (CRCL)
12h15 (15')	<i>Questions/Table ronde</i>	
12h30	Repas	
13h30 (30')	Immunothérapie et CSC	Maria Ouzounova (CRCL)
14h00 (45')	Chimiothérapies et CSC	Joseph Gligorov (APHP)
14h45 (45')	Radiothérapie et CSC	Chann Lagadec (CANTHER)
15h30	<i>Questions/Table ronde finale/retours</i>	