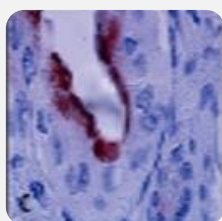


CELLULES SOUCHES DANS LES TUMEURS SOLIDES : DE LA BIOLOGIE A LA THERAPEUTIQUE



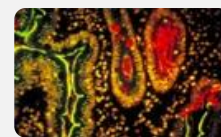
SESSION DE FORMATION DE L'ASSOCIATION SUNRISE
« SOLID TUMOR CANCER STEM CELLS NETWORK »

10-11 Janvier 2022, On line



Objectif : Cette formation se déroulera sur deux jours consécutifs et abordera le domaine riche et innovant que représentent les cellules souches des cancers solides. Les aspects fondamentaux comme les aspects cliniques seront développés afin de proposer une vision complète du rôle des cellules souches dans l'initiation du processus cancéreux et dans son évolution métastatique, et des moyens thérapeutiques originaux qui peuvent être mis en œuvre pour atteindre de façon spécifique ces cellules que l'on considère comme responsables de la malignité des cancers. L'objectif de cette formation est de donner les bases des connaissances, des méthodes et des techniques d'études des cellules souches cancéreuses, ainsi que des enjeux liés au ciblage thérapeutique de ces cellules.

Responsables scientifiques et intervenants : Emmanuelle CHARAFE-JAUFFRET (CRCM, Marseille), Christophe GINESTIER (CRCM, Marseille), Chann LAGADEC (CANTHER, Lille), Océane MARTIN (IBGC, Bordeaux), Julie PANNEQUIN (IGF, Montpellier), Jean-Marc PASCUSI (IGF, Montpellier), Thierry VIROLLE (iBV, Nice)



Intervenants invités : Julie CAMEL (CRCL, Lyon), Mathieu GABUT (CRCL, Lyon), Damien GREGOIRE (IGMM, Montpellier), Géraldine GUASCH (CRCM, Marseille), Fabrice LAVIAL (CRCL, Lyon), Joseph GLIGOROV (APHP, Paris), Jean Emmanuel SARRY (CRCT, Toulouse), Maria OUZOUNOVA (CRCL, Lyon), Céline VALLOT (Curie, Paris).



Modalités d'inscription

Tarifs:

Prise en charge possible dans le cadre de la Formation Professionnelle Continue (#76341094334)

- Etudiants, doctorants, post-doctorants, internes : 100 €
- Personnels statutaires académiques et hospitaliers : 250 €
- Laboratoires privés : 350 €



Inscription : [ICI](#)

<https://www.sunrise-network.fr/fr/event/5eme-session-de-formation-sunrise-stem-cells-in-solid-tumors-from-biology-to-therapy/>

Date limite : 1^{er} décembre 2021

[HTTPS://WWW.SUNRISE-NETWORK.FR/](https://www.sunrise-network.fr/)



CELLULES SOUCHES DANS LES
TUMEURS SOLIDES :
DE LA BIOLOGIE
A LA THERAPEUTIQUE



SESSION DE FORMATION DE L'ASSOCIATION SUNRISE
« SOLID TUMOR CANCER STEM CELLS NETWORK »

FORMATION ONLINE
PROGRAMME

Lundi 10 janvier 2022

09h00 (15')	Mot de bienvenue	Association Sunrise
09h15 (45')	Cellules souches: définition	Fabrice Laval (CRCL)
10h00 (45')	Concept des cellules souches cancéreuses	Christophe Ginestier (CRCM)
10h45 (15')	<i>Questions/Table ronde</i>	
11h00	Pause (15')	
11h15 (30')	Session outils/technologies – la base	Jean-Marc Pascussi (IGF)
11h45 (45')	Session outils/technologies – les organoïdes/modèles animaux	Géraldine Guasch (CRCM)
12h30 (15')	<i>Questions/Table ronde</i>	
12h45	Pause repas (60')	
13h45 (45')	Régulation épigénétique et plasticité cellulaire	Céline Vallot (CURIE)
14h30 (45')	Métabolisme des CSC	Jean Emmanuel Sarry (CRCT)
15h15 (15')	<i>Questions/Table ronde</i>	
15h30 (45')	EMT et Cancer	Maria Ouzounova (CRCL)
16h15 (30')	Rôle des CSC dans la dissémination tumorale.	Julie Pannequin (IGF)
16h45 (15')	<i>Questions/Table ronde</i>	

Mardi 11 janvier 2022

09h00 (30')	Cancer du côlon et CSC	Julie Pannequin (IGF)
09h30 (30')	Glioblastome et CSC	Thierry Virolle (IBV)
10h00 (30')	Cancer du sein et CSC	Emmanuelle Charafe-Jauffret (CRCM)
10h30 (30')	<i>Questions/Table ronde et pause</i>	
11h00 (30')	Hépatocarcinome et CSC	Damien Grégoire (IGMM)
11h30 (30')	Mélanome et CSC	Julie Caramel (CRCL)
12h00 (30')	Cancer Gastrique et CSC	Océane Martin (IBGC)
12h30 (15')	<i>Questions/Table ronde</i>	
12h45	Pause Repas (60')	
13h45 (45')	Chimiothérapies et CSC	Joseph Gligorov (APHP)
14h30 (45')	Radiothérapie et CSC	Chann Lagadec (CANTHER)
15h15 (45')	Immunothérapie et CSC	Maria Ouzounova (CRCL)
16h00 (15')	<i>Questions/Table ronde finale/retours</i>	

